

Найменування роботи:
 Висолюювання з плану міста (матеріалів) для подальшого коригування) за адресою: парк ім. Коцюбинського

Начальник відділу
 Виконав



Ситуаційний план

Загальні вказівки:

1. Даний розділ проекту розроблений на підставі завдання на проектування, технічного завдання та вихідних даних у відповідності з вимогами чинних на території України норм, правил та стандартів, у тому числі і по пожежній безпеці;
2. Види робіт, на котрі необхідно складення актів огляду прихованих робіт прийняти згідно вимог додатку Н ДБН А.3.1-5-2016 "Організація будівельного виробництва";
3. Усі матеріали, що застосовуються при виконання робіт мають бути сертифікованими та допущеними до застосування на території України, документи передані замовнику.

Ділянка, що підлягає ремонту

Межі умовної ділянки

Погоджено:	
Копіював:	
Формат: А3	
ІНВ. № об.	
Підпис і дата	
Зам. інв. №	

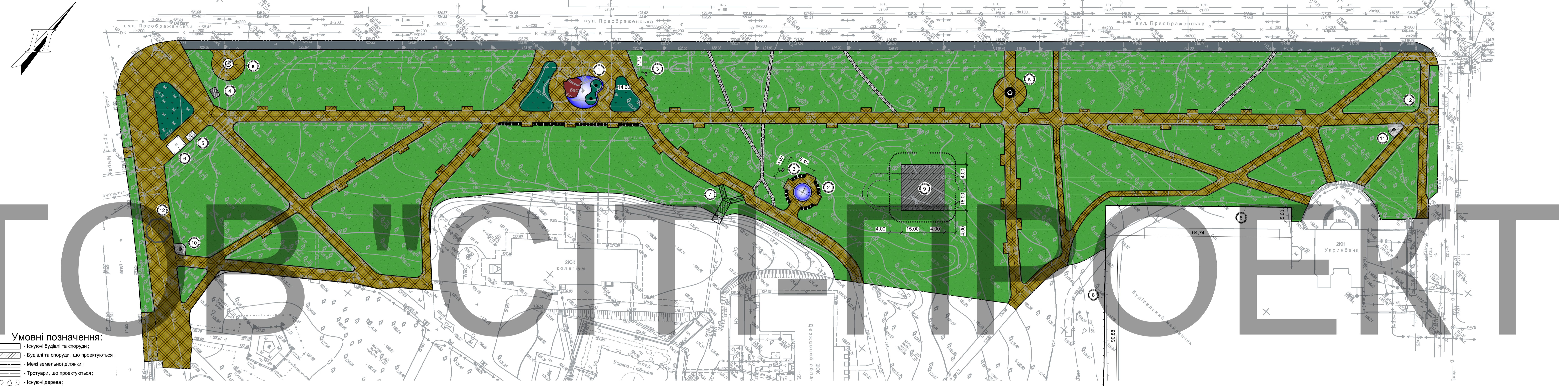
Примітки:

1. Генеральний розроблений на основі топографічної зйомки місцевості, що виконана ФОП Котченко О. М. у 2017 році;
2. Система висот - балтійська; система координат - СК 63;
3. Горизонтальна прив'язка виконується від створу існуючої будівлі;
4. Відмітки та розміри на генеральному та ситуаційному планах приведені в метрах.

Змін.	Кіл.	Арк.	№ док	Підпис	Дата

1-17-ГП		
Капітальний ремонт парку ім. Коцюбинського в м. Чернігові		
Генеральний план	Стадія	Аркуш
	РП	2
Ситуаційний план. М1: 2000		ТОВ "СІТІ-ПРОЕКТ", м. Чернігів

Генеральний план



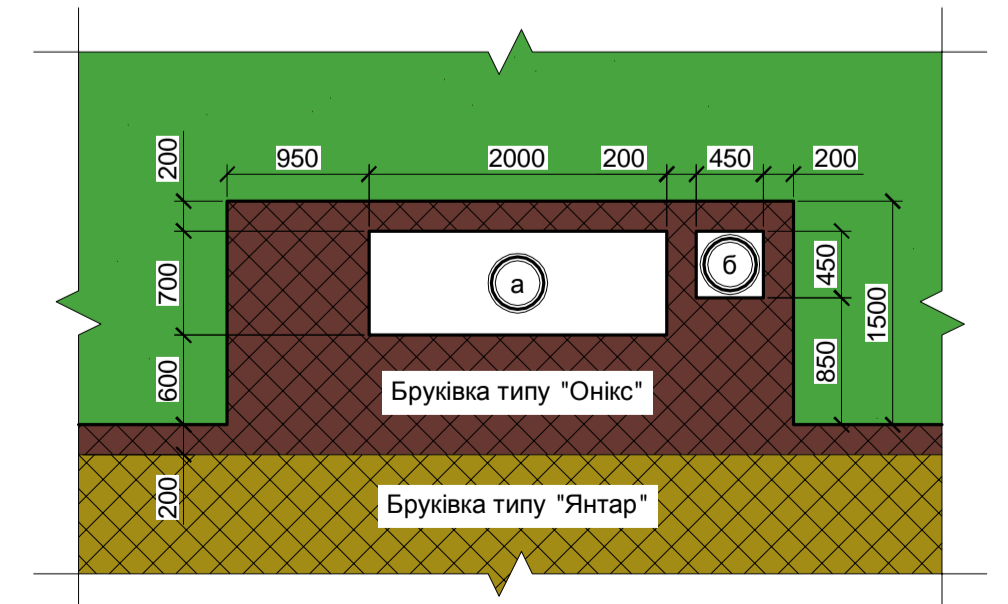
Умовні позначення:

- Існуючі будівлі та споруди;
- Будівлі та споруди, що проектується;
- Межі земельної ділянки;
- Троотуари, що проектується;
- Існуючі дерева;
- Існуючі зелені насадження.

Експлікація будівель та споруд

Номер на плані	Найменування	Поверховість	Площа забудови, м²	Примітки
1	Фонтан-водойма, що проектується	-	125,5	1-17-АБ.2
2	Фонтан, що проектується	-	18,7	1-17-АБ.3
3	Щит встановлення технологічного обладнання	-	0,59	1-17-АБ.1
4	Існуючий торговельний павільйон, що підлягає перенесенню	-	-	-
5	Існуючий торговельний павільйон	-	-	-
6	Існуючий торговельний павільйон	-	-	-
7	Дерев'яні сходи, що проектується	-	44,07	-
8	Дерев'яна огорожа, що проектується	-	160,62	-
9	Дитячий гротвий комплекс "Бастіон" InterAtletika T912, що проектується	-	25,0	-
10	Встановлення макету "Любецьких воріт"	-	-	згідно ком. проп.
11	Встановлення макету "Ліовських воріт"	-	-	згідно ком. проп.
12	Різьмітка (трасування) брудукою темних тонів місця розташування "Любецьких та Ліовських воріт"	-	-	-

Схема улаштування карману



Примітка:

Контури та межі різьмітки (трасування) елементів Любецьких та Ліовських воріт перед виконанням уточнити у НАІЗ "Чернігів-стародавній".

Відомість малих архітектурних форм

Поз.	Позначення	Найменування	Кільк., шт.	Примітка
а	-	Лавка типу "садовий диван" довжиною 2,0 м	43	згідно комерційної пропозиції
б	-	Урна для сміття 450x450x600 мм	43	згідно комерційної пропозиції
в	-	Паркування для велосипедів	2	згідно комерційної пропозиції

Умовні позначення

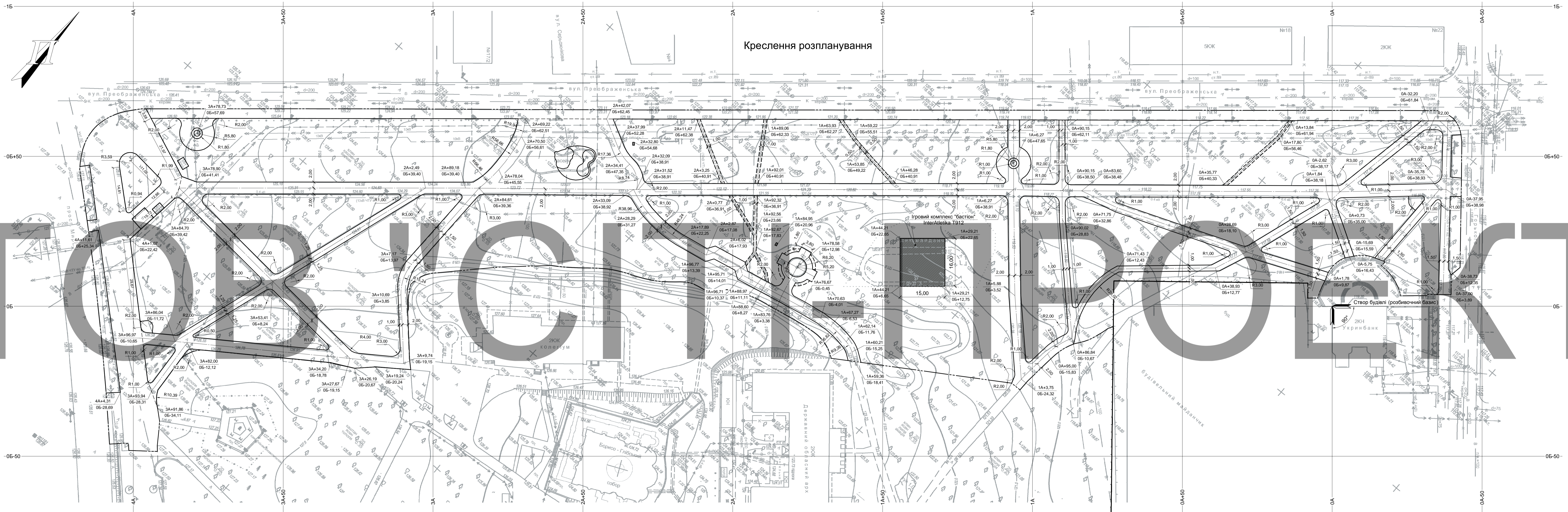
Позиція	Позначення	Найменування
а		Лавка типу "садовий диван"
б		Урна для сміття
в		Паркування для велосипедів

1-17-ГП

Змін.					Кіл.					Арк.					Підпис					Дата				
Капітальний ремонт парку ім. Коцюбинського в м. Чернігові																								
Генеральний план										РП					3					Аркуші				
Генеральний план. М1:500										ТОВ "СІТІ-ПРОЕКТ", м. Чернігів														

Копіював: _____
 Інв. № об. _____
 Підпис: _____
 Дата: _____

Креслення розпланування



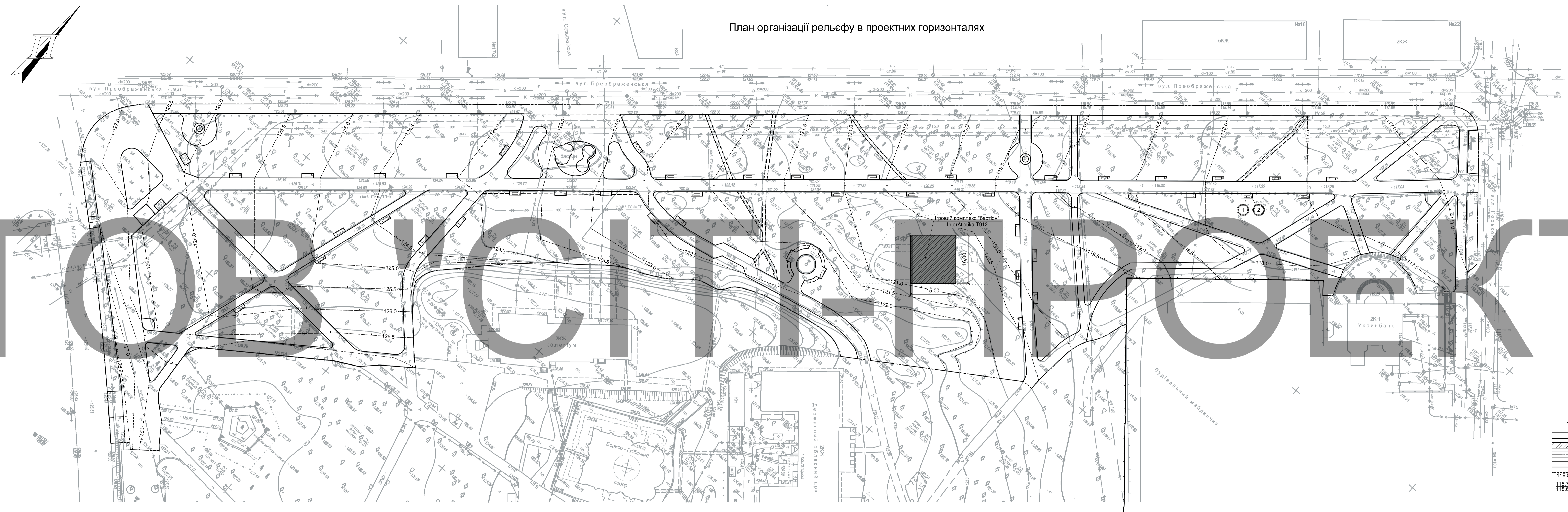
Копіював: _____
 Формат: А3
 Інв. № об. _____
 Підпис: _____
 Дата: _____

Умовні позначення:

- Існуючі будівлі та споруди;
- Будівлі та споруди, що проєктуються;
- Межі земельної ділянки;
- Тротуари, що проєктуються;
- Існуючі дерева;
- Існуючі зелені насадження.

					1-17-ГП		
					Капітальний ремонт парку ім. Коцюбинського в м. Чернівці		
Змін.	Кіл.	Арк.	Видок	Підпис	Дата	Генеральний план	
						Стадія	Аркуш
						РП	4
						ТОВ "СІТІ-ПРОЕКТ", м. Чернівці	
						Креслення розпланування . М1:500	

План організації рельєфу в проектних горизонталях

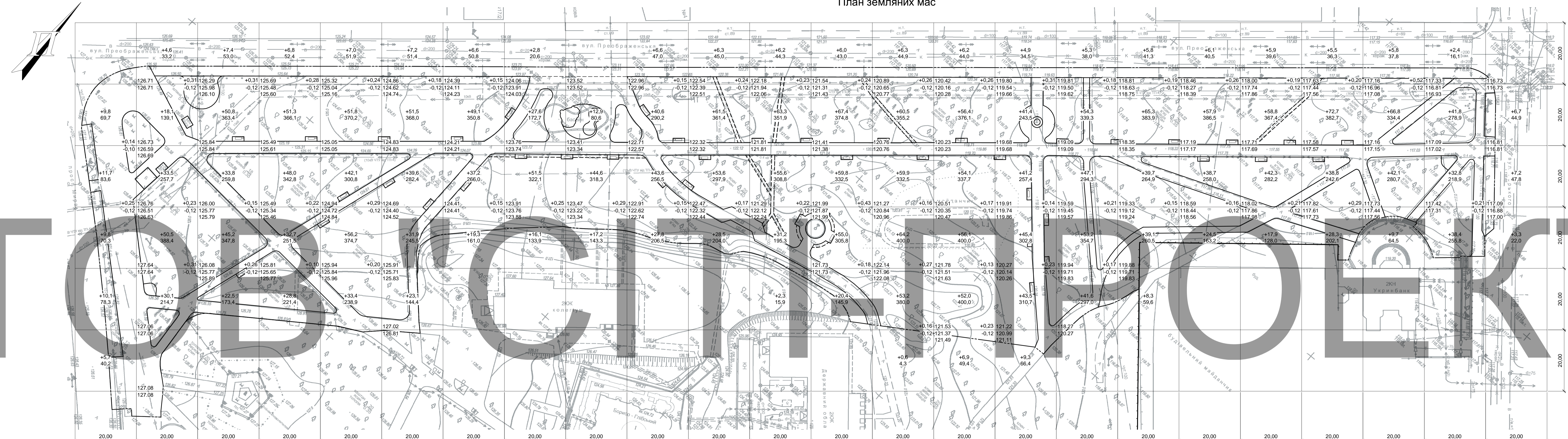


- Умовні позначення:**
- Існуючі будівлі та споруди;
 - Будівлі та споруди, що проєктуються;
 - Межі земельної ділянки;
 - Тротуари, що проєктуються;
 - Проєктні горизонталі;
 - Проєктні відмітки;
 - Існуючі відмітки.

Формат: А3
 Інв. № об.
 Підпис
 Дата

1-17-ГП				
Капітальний ремонт парку ім. Коцюбинського в м. Чернігові				
Змін.	Кіл.	Арк.	Вірш	Дата
ГП	Марич			04.17
Н. контр.	Марич			04.17
Перевірив	Марич			04.17
Розробив	Марич			04.17
Генеральний план				Стадія
План організації рельєфу в проектних горизонталях. М:1:500				Аркуш
РП				5
ТОВ "СІТІ-ПРОЕКТ", м. Чернігів				Аркуші

План земляних мас



Площа, м²	342,1	1033,1	1197,4	1234,2	1336,5	1091,7	828,6	649,3	542,2	800,2	908,3	916,2	1202,0	1516,9	1607,2	1215,3	1323,0	1010,2	848,2	817,2	863,7	717,4	769,7	114,7	22884,2	
Нестача ґрунту	6,0	12,8	16,0	19,5	30,1	22,3	16,0	20,1	9,6	22,6	41,0	48,7	64,4	62,7	38,8	39,9	42,7	37,0	25,4	26,8	41,7	38,3	23,1	3,4	705,7	
Насип	47,1	136,8	159,7	167,6	190,5	153,3	112,2	98,0	74,7	118,6	149,9	158,6	208,6	244,7	231,7	185,7	201,5	158,2	127,2	124,9	145,3	124,4	115,4	17,2	3451,8	
Виймка	41,1	124,0	143,7	148,1	160,4	131,0	99,4	77,9	65,1	96,0	108,9	109,9	144,2	182,0	192,9	145,8	158,8	121,2	101,8	98,1	103,6	86,1	92,3	13,8	2746,1	
Всього																										

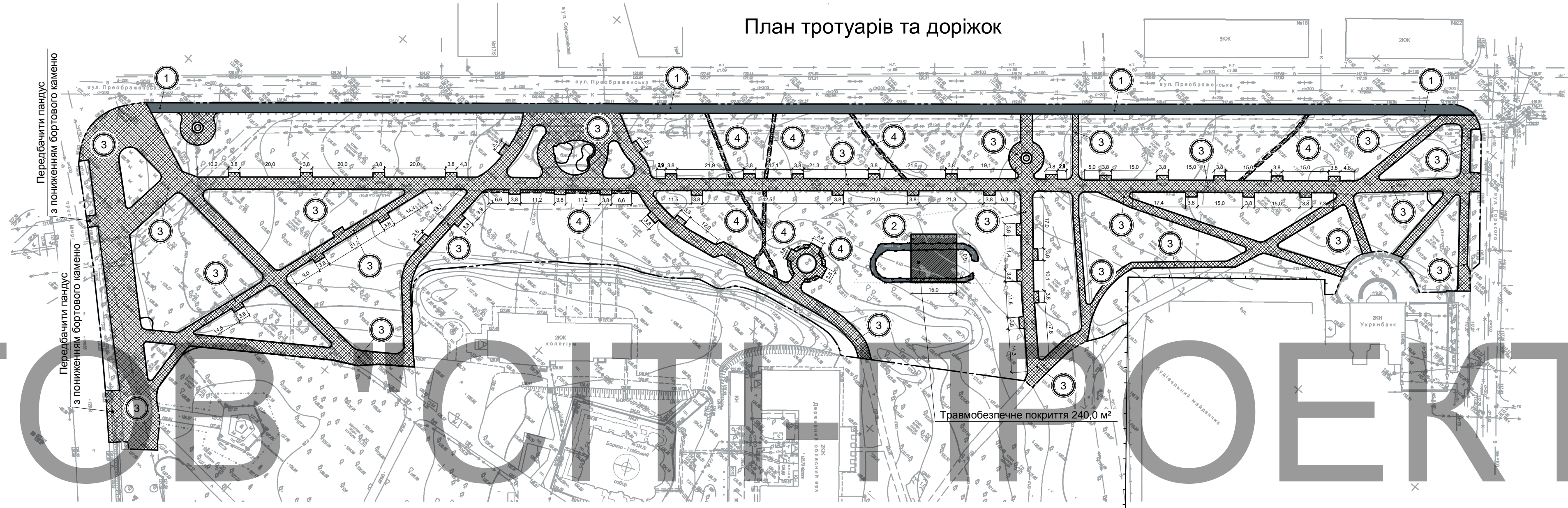
Умовні позначення:

- Існуючі будівлі та споруди;
 - Будівлі та споруди, що проєктуються;
 - Межі земельної ділянки;
 - Тропуари, що проєктуються;
 - Об'єм ґрунту (насип, виймка), Площа ділянки
- +10 Робоча відмітка
 100 Товщина рослинного шару
- +0,30 Проектна відмітка
 -0,12 Відмітка зняття рослинного шару
 117,82 Існуюча відмітка

Формат: А3
 Ім'я: Коплюва
 Ім'я: М.С.Б.
 Підпис: Дата
 Зам. №: №

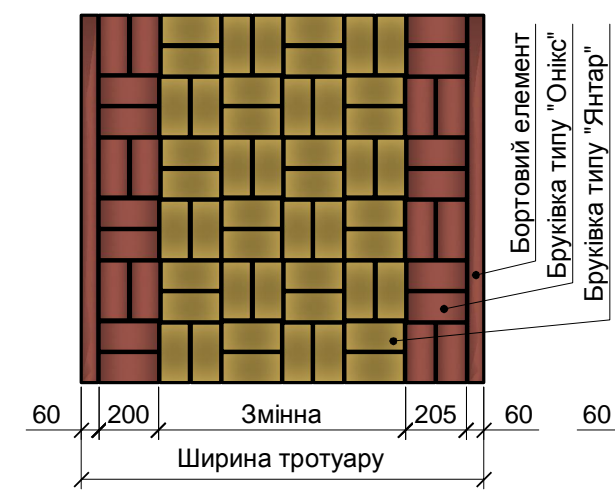
1-17-ГП				
Капітальний ремонт парку ім. Коцюбинського в м. Чернівці				
Змін.	Кіп.	Арк.	Верх	Підпис
ГП	Марич	04.17		
Н. контр.	Марич	04.17		
Розробив	Марич	04.17		
Генеральний план			РП	Аркуші
План земляних мас. М1:500			6	
ТОВ "СІТІ-ПРОЕКТ", м. Чернівці				

План тротуарів та доріжок

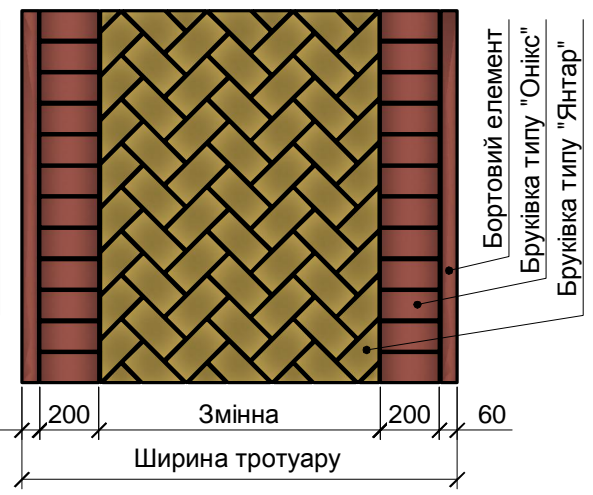
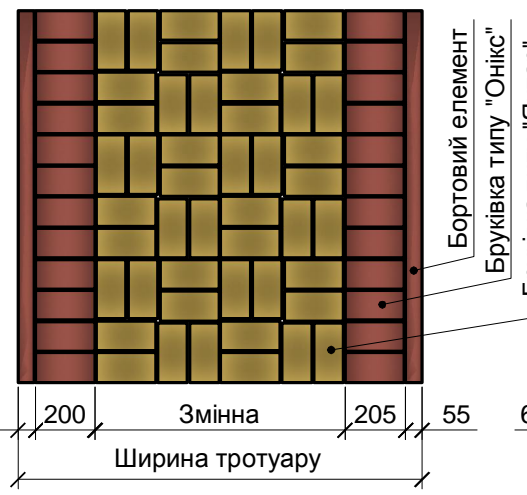


Рекомендовані схеми укладання бруківки

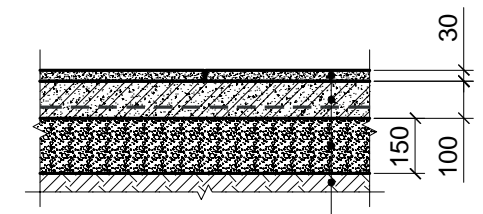
Блочні двохелементні



Ялинкове перевя'зування



Травмобезпечне покриття



Травмобезпечне покриття із плиток 500x500 мм гумової крихти - 30 мм;
 Бетон кл. В10; W8; F200 (С8/10; М150) за ДСТУ Б В.2.7-43-96 із армуванням дорожньою сіткою Ø5Vp1 200x200 мм (2,1 кг/м²) - 100 мм;
 Утрамбований щебінь фракції 10-40 мм за ДСТУ Б В.2.7-75-98 - 150 мм;
 Ущільнений ґрунт основи

Умовні позначення:

- Існуюче а/б покриття велосипедної доріжки;
- Існуюче а/б покриття, що підлягає демонтажу;
- Покриття клінкерною бруківкою (тип I);
- Покриття гранітним відсівом (тип II);
- Позиція згідно відомості доріжок та тротуарів.

Погоджено:	
Копіював:	
Формат: А3	
Інв. № об.	
Підпис і дата	
Зам. інв. №	

					1-17-ГП						
					Капітальний ремонт парку ім. Коцюбинського в м. Чернігові						
Змін.	Кіл.	Арк.	Недок.	Підпис	Дата	Генеральний план	Стадія	Аркуш	Аркушів		
							План тротуарів та доріжок	РП	8		
ГП		Марич			04.17			ТОВ "СІТІ-ПРОЕКТ", м. Чернігів			
Н. контр.		Марич			04.17						
Перевірив		Марич			04.17						
Розробив		Марич			04.17						

